

# KUSF 클럽챔피언십 2020 코로나 19 대응 통합 대회 운영 매뉴얼

선수단 및 대회 관계자 안내용

# 목 차

1. 코로나19 기본 개요
2. KUSF 클럽챔피언십 2020 대응 원칙
3. KUSF 클럽챔피언십 2020 대회 관리 체계
4. 참가선수 및 대회 관계자 예방 수칙
5. 증상/확진 관련 상황 발생 시 대처 방안
6. 대회 운영 방안
7. 경기 진행 가이드라인
8. 미디어 취재 및 중계 제작 가이드라인
9. KUSF 클럽챔피언십 2020 관계자

# 1. 코로나 19 기본 개요

## 가. 코로나바이러스감염증-19[이하 코로나19] 기본 정보

코로나19	2019년 12월 중국 우한에서 최초 발생 후 중국 전역으로 확산된 새로운 유형의 코로나바이러스(SARS-CoV-2)에 의한 호흡기 감염질환
질병 분류	법정감염병: 제1급감염병 신종감염병증후군 질병코드: U07.1
병원체	SARS-CoV-2: Coronaviridae에 속하는 RNA 바이러스
전파 경로	현재까지는 비말, 접촉을 통한 전파로 확인 / 기침이나 재채기로 호흡기 비말 등 / 오염된 물건을 만진 뒤 눈, 코, 입을 만짐
잠복기	1~14일 (평균 4~7일)
진단 기준	1. 환자 : 진단을 위한 검사기준에 따라 감염병 병원체 감염이 확인된 사람 2. 진단을 위한 검사기준 - 검체에서 바이러스 분리 - 검체에서 특이 유전자 검출
증상	1. 발열, 권태감, 기침, 호흡곤란 및 폐렴, 급성호흡곤란증후군 등 다양하게 경증에서 중증까지 호흡기감염증이 나타남 2. 경우에 따라 객담, 인후통, 두통, 객혈과 오심, 설사도 나타남
치 료	현재까지 백신이나 별도 치료제 없음 환자의 증상에 따른 대증치료(수액 보충, 해열제 등 보존적 치료) 진행
치명률	1. 전세계 치명률은 약 3.4%(WHO, 3.5 기준) 단, 국가별/연령별 치명률 수준은 매우 상이함 2. 고령, 면역기능이 저하된 환자, 기저질환을 가진 환자가 주로 중증, 사망 초래
관 리	1. 환자 관리 - 표준주의, 비말주의, 접촉주의 준수 - 증상이 있는 동안 가급적 집에서 휴식을 취하고 다른 사람과 접촉을 피하도록 권고  2. 접촉자 관리 - 감염증상 발생 여부 관찰

(출처: 질병관리본부 및 네이버 시사상식사전 2020. 5. 7. 기준)

# 1. 코로나 19 기본 개요

## 나. 코로나19 주요 사례 및 증상 안내

확진환자	임상양상에 관계없이 진단을 위한 검사 기준에 따라 감염병 병원체 감염이 확인된 자 - 자가진단 항목 : 발열(37.5도 이상) 또는 발열감, 기침, 인후통/목아픔, 호흡곤란/숨가쁨
의사환자	확진환자의 증상발생 기간 중 확진환자와 접촉한 후 14일 이내에 발열(37.5도 이상) 또는 호흡기증상(기침, 인후통 등)이 나타난 자
조사대상 유증상자	1. 의사의 소견에 따라 원인이상 폐렴 등 코로나19가 의심되는 자 2. 중국(홍콩, 마카오 포함) 등 코로나19 지역 전파가 있는 국가 방문 후 14일 내 발열(37.5도 이상) 또는 호흡기 증상(기침, 호흡곤란 등) 보유자 3. 코로나19 국내 집단 발생과 역학적 연관성이 있으며, 14일 이내 발열(37.5도 이상) 또는 호흡기 증상(기침, 호흡곤란 등) 보유자

(출처: 질병관리본부, 2020. 5. 7. 기준)

## 대국민 행동수칙

**국민 예방수칙**

흐르는 물에 비누로  
꼼꼼하게 손씻기

기침이나 재채기할 때  
옷소매로 입과 코 가리기

씻지 않은 손으로  
눈·코·입 만지지 않기

발열, 호흡기 증상자와의  
접촉 피하기

의료기관 방문 시  
마스크 착용하기

사람 많은 곳  
방문 자제하기

**특히 임신부, 65세 이상, 만성질환자 외출 시 꼭 준수**

**유증상자\* 예방수칙**
\* 발열, 호흡기 증상(기침, 목아픔 등) 이 나타난 사람

등교나 출근을 하지 않고  
외출 자제하기

3~4일 경과를 관찰하며  
집에서 충분히 휴식 취하기

**38°C 이상 고열이 지속되거나 증상이 심해질 경우**  
콜센터(☎1339, 지역번호+120),  
관할보건소 문의 및  
선별진료소 우선 방문 후 진료받기

의료기관 방문 시  
마스크 착용 및 차차 이용하기

진료 의료진에게 해외여행력 및  
호흡기 증상자와의 접촉여부 알리기

**국내 코로나19 유행지역에서는**  
외출, 타지역 방문을 자제하고  
격리자는 의료인, 방역당국의  
지시 철저히 따르기

## 2. KUSF 클럽챔피언십 2020 대응 원칙

1	참가선수, 대회 관계자(심판, 진행요원 등) 및 팬들의 건강을 최우선으로 고려함
2	정부(보건복지부, 행정안전부, 문화체육관광부 등) 안전 지침 준수를 통한 감염 예방 및 확산 방지 노력
3	코로나19 관련 정보의 지속적인 수집/관리 및 전문가 자문을 통한 신속한 의사결정 수립
4	[KUSF - 참가 팀(동아리) - 참가 대학]간 유기적인 상황 공유 및 신속한 대응 체계 구축
5	종목별 대회 장소가 위치한 지자체 등 관계 기관 연락 체계 수립
6	KUSF 담당자 및 종목별 동아리 간 핫라인 구축을 통한 대회 관련 소식에 대한 일관된 입장(One-Voice) 유지
7	정상적인 대회 운영을 목표로 하며, 종목별 대회 일정/장소 결정 시 홈페이지를 통해 확정 및 발표

# 3. KUSF 클럽챔피언십 2020 대회 관리 체계

## 가. KUSF 클럽챔피언십 2020 관련 단체 공동 대응 개요

공동 대응 목적	<ul style="list-style-type: none"><li>- KUSF 클럽챔피언십 2020 개막에 앞서 코로나19 상황에 따라 신속하고 효과적으로 대응할 수 있는 기반 구축</li><li>- 참가 선수, 대회 관련 관계자 및 관람객 등을 보호하고 통합적인 KUSF 클럽챔피언십 2020 관리 체계 구축</li></ul>
주요 역할	<p><u>KUSF 및 대회 관계자 전원</u></p> <ul style="list-style-type: none"><li>- 코로나19 대응 관련 세부 방안 운영, 대회 관련 모든 관계자 간 소통을 통한 대회 주관</li><li>- 대회 참가 팀 소속 대학의 코로나19 관련 대응(학기 전면 비대면 수업 등)으로 인한 대회 참가 가능 여부 확인</li><li>- 경기 관련 인력(심판, 기록원, 경기 보조원 등) 리스트 작성 및 보관을 통한 사후 추적 자료 구축</li><li>- 현장 방역 및 선수/관계자 개인 위생 관리(손소독제 비치 및 심판/기록원 마스크 착용 여부 확인 등)</li><li>- 경기전 심판, 기록원, 감독관, 경기 보조원 및 참가선수/지도자, 중계 관련 인력 전원 발열 여부 확인</li></ul> <p>* 발열(37.5도 이상) 또는 호흡기 증상(기침, 인후통 등)이 나타난 자가 있는 경우 해당 인원 경기장 방문 금지 관리</p> <p><u>참가 팀(동아리)</u></p> <ul style="list-style-type: none"><li>- 모든 참가선수/지도자(감독,코치)/관람객 등 경기장 입구 등록데스크에서 발열 또는 호흡기 증상 여부 확인</li><li>- 발열 또는 호흡기 증상이 발생한 자가 있는 참가 팀은 반드시 KUSF 담당자에게 반드시 통보</li></ul>

## 4. 참가선수 및 대회 관계자 예방 수칙

### 가. 참가선수 및 대회 관계자 기본 원칙

1	경기장 외 코로나19 유행 지역 외출 금지, <b>다중 밀집 장소 및 각종 모임 등 연기</b> (불가피할 경우 마스크 착용)
2	가족 및 동거인의 감염증 유행 지역, 밀집 장소 방문 자제(특히, 고위험군, 유증상자 외출 자제)
3	질병관리본부 위생 수칙, 손 씻기, 기침 예절, 마스크 사용법 등 <b>감염병 예방 행동 수칙 준수</b>
4	본인 및 가족 등 동거인 대상 발열(37.5도 이상), 기침 등 호흡기 증상 유의하여 수시 관찰 및 기록 - 코로나19 의심 증상 발생 즉시 운영본부 통해, KUSF 보고 후 관할 보건소 또는 <b>1339 콜센터</b> 문의
5	의료기관 방문 시 반드시 마스크 착용 및 검사 가능 여부, 방문 절차, 위치 등 사전 확인 필요 - 보건복지부 홈페이지( <a href="http://www.mohw.go.kr">http://www.mohw.go.kr</a> ) 코로나19 선별 진료소 및 국민안심병원 확인 가능 - 국민안심병원 : 호흡기질환 아닌 다른 응급상황(암, 심장질환 등) 발생 시 방문하기 안전한 병원
6	경기장 출입 시 <b>체온 검사 및 손 소독제 사용 실시</b> (주요 공간 주기적 소독)
7	경기장 내/외 개인 물품 사용 및 위생 관리 강화(개인 수건, 컵, 칫솔, 치약, 비누 등 개인 위생 물품 사용)
8	경기장 내/외 단체 식사 시 대면 최소화 식사 방식 권장( <b>대회기간 선수/관계자 회식 자제</b> )
9	선수 간 벤치, 대기실, 샤워실 등 <b>최소 2m 간격 유지</b> 하여 근접한 접촉 방지(타 선수와 불필요한 접촉 자제) - <b>경기 및 훈련 이외의 시간 마스크 반드시 착용</b>
10	선수단과 대회 관계자는 대기 공간과 이동 동선 분리하여 <b>최대한 접촉 자제</b>
11	대회 관계자는 현장 근무 시 마스크 반드시 착용 원칙(사무실 및 경기장 등)
12	경기장 방문자는 입장 시, 발열 체크 및 손 소독제 사용하며 운영본부 방문 일지 관리

## 4. 참가선수 및 대회 관계자 예방 수칙

### 나. KUSF 현장 관계자 예방 수칙

공통 수칙	"참가선수 및 대회 관계자 기본 원칙" 준수 *7페이지 참조
	선수단, 대회 및 현장 관계자와 생활속 거리두기 준수
	심판실, 기록실, 운영본부 등 외부인 출입 금지
	외부 식당 이용 시, 혼잡 시간 피하기(경기 후 회식 금지)
	경기장 내 이동 시, 상시 마스크 착용
	이동 차량, 대기실, 화장실 등 경기장 외 사용 공간 상시 위생 관리 - 공용 물품 사용 자제, 외부인 근접 접촉 자제, 장비 청결 유지 등
	경기 전/중/후 수시로 손 씻기 등 위생 점검 준수(손 소독제 활용)
심판(기록원 포함)	경기 중 상시 마스크 및 위생 장갑(라텍스 혹은 니트릴) 착용 * 야구/축구: 경기 중 상시 마스크 및 위생 장갑(라텍스 혹은 니트릴) 착용 의무 (축구는 부심 및 대기심만 해당) * 농구/배구: 종목별 특성에 따라 휘슬 및 활동량이 적은 경우에 한해 마스크 착용 권장
중계 및 취재 담당자	마스크 착용 및 좌석 간 거리두기 시행 * 캐스터/해설자/기자: 선수 인터뷰 진행 시 2m이상 간격 유지 / 인터뷰 진행 시 마스크 착용 * 카메라 및 현장 기술 운영 담당자: 중계 시설 및 장비 근처에 관계자 외 접근 차단, 손소독제 및 마스크 착용



# 5. 증상/확진 관련 상황 발생 시 대처 방안

## 가. 참가선수 및 대회 관계자 유증상자 발생 시

신원비공개원칙

유증상자  
발생

1. KUSF에 해당 사실 즉시 통보

2. 의사환자/조사대상 유증상자 관리

- 의사환자/조사대상 유증상자 격리 공간 분리(의심환자 대기 격리 공간 마련)
- 관할 보건소 및 질병관리 본부 콜센터(1339) 즉시 신고
- 선별진료소로 이송(개인 자가용 이용 시, 마스크를 착용하고 타인과의 접촉 최소화)
- 의사환자/조사대상 유증상자 동선 파악 및 이동 동선에 따른 접촉자 현황 파악
- 의사환자/조사대상 유증상자는 확진 검사 결과가 나오기 전까지 자가 격리 조치

3. 방역 및 소독 관리

- 의사환자/조사대상 유증상자가 머물렀던 장소(경기장, 벤치 등) 중심 방역 및 소독 실시
- 소독을 실시한 장소는 다음날(24시간 경과 시)까지 사용 금지

음성  
판정

격리 해제+활동 재개

양성  
판정

10페이지 확진환자 발생 시  
지침에 따라 대응

# 5. 증상/확진 관련 상황 발생 시 대처 방안

## 나. 참가선수 및 대회 관계자 확진환자 발생 시

신원비공개원칙

확진환자  
발생

1. KUSF에 해당 사실 즉시 통보 및 선수단 전원 코로나19 진단 검사 실시

2. 질병관리본부 역학조사 협조

- 질병관리본부 주관 심층역학조사(이동경로, 선수단 및 대회 관계자 명단) 실시에 적극 협조

3. 확진환자 접촉자 관리

- 질병관리본부 역학조사 결과에 따른 확진환자 접촉자 명단 파악
- 확진환자 접촉자는 자가 격리 대상자로 마지막 접촉일로부터 14일간 자가 격리 및 능동 감시(관할 보건소)
  - \* 선수의 경우, 자가 격리 통지서에 명시된 기한까지 선수단 합류 금지
  - \* 대회 관계자의 경우, 자가 격리 통지서에 명시된 기한까지 사무실, 경기장 등 출입 금지
- 확진환자 접촉자 중 유증상자 발생 시, 관할 보건소 및 질병관리본부 콜센터(1339) 신고하여 조치에 따름

4. 건물 통제 및 방역 조치

- 중앙방역대책본부 지침에 따라 경기장 건물 출입 폐쇄 조치 및 방역 소독 요청(관할 보건소)
- 소독을 실시한 장소는 다음날(24시간 경과 시)까지 사용 전면 금지

5. 확진환자의 사후 관리

- 참가선수: 격리 해제 기준에 따라 완치 판정(격리 해제 결정) 통보 받은 후, 선수단 합류 및 대회 참여 가능(대회가 진행중일때)
- 대회 관계자: 격리 해제 기준에 따라 완치 판정(격리 해제 결정) 통보 받은 후, 정상 업무 가능

# 5. 증상/확진 관련 상황 발생 시 대처 방안

## 다. 접촉자 범위 및 확진자 격리 해제 기준

### <접촉자 범위 예시> (질병관리본부/WHO 기준)

- ① 확진자와 적절한 개인보호구를 하지 않고 직접 진료하거나 돌본 사람
- ② 확진환자와 동일한 장소에서 밀접하게 머무른 사람(가족, 직장, 교실, 모임 등)
- ③ 확진환자가 증상 발생 후 14일 내에 동일한 이동수단을 이용하였고, 확진 환자와 근접한 거리(2미터)에 있었던 사람
  - 1) 의료기관 내 병실, 대기실 등과 같은 공간에서 적절한 보호구를 착용하지 않은 채 2미터 이내에서 확진환자와 상당한 시간 동안 함께 머문 자(의료진, 간병인 등)
  - 2) 확진환자와 일상생활 특징에 따라 같은 공간에서 확진환자와 상당한 시간 동안 함께 머문 자(사무실, 동료, 학우 등)
  - 3) 확진환자와 동일한 이동수단을 이용한 자
    - \*비행기등 각종 이동수단을 함께이용한 경우, 확진환자 좌석 기준 좌/우/앞/뒤 3열 승객 및 확진환자 탑승 구역 승무원
  - 4) 적절한 보호구를 착용하지 않은 채 확진환자의 검체 또는 감염성 분비물에 직접 노출된 자
  - 5) 적절한 보호구를 착용하지 않은 채 확진환자와 2미터 이내에서 손 접촉이 있었거나 대면하여 대화를 나눈 자

### <유증상 확진환자 격리 해제 기준> (격리 해제 기준은 임상기준과 검사기준이 충족되어야 함)

- ① (임상기준) 해열제 복용하지 않고 발열이 없으며 임상증상이 호전
- ② (검사기준) **PCR 검사결과** 24시간 간격으로 2회 음성
  - \* 임상기준이 부합하면 검사기준이 충족되지 않아도 퇴원하여 자가격리 또는 시설격리 가능하나, 격리해제는 검사기준이 충족되어야 함
- ③ (검사기준) **PCR 검사결과** 24시간 간격으로 2회 음성

**PCR 검사: 환자의 침이나 가래 등 가검물을 통해 감염성 질환을 확인하는 방법**

## 6. 대회 운영 방안

문체부『프로스포츠리그 운영시 감염증 대응 지침』 및  
행정안전부『정부·지자체 행사 운영 지침(제2판)』 등 참고 적용

### 가. KUSF 클럽챔피언십 2020 대응 체계 구축

#### 1) KUSF – 지자체 – 협력병원 등 관계기관의 유기적 협력/공조

- 대회가 운영되는 지역(시/도 단위) 관할 보건소/경찰서/소방서 등 관련 부처와 협조 체계 구축
- 대회기간 방역 관리 및 신고접수를 총괄 관리하는 “코로나19 담당자” 지정 운영
  - \* 유관기관 비상연락체계 유지 및 상황 발생 시 즉시 대응

#### 2) 경기 전/후 및 경기 중 안내 및 예방 조치 강화

- 장내 방송, KUSF SNS 및 홈페이지 등을 활용한 코로나19 감염 예방 수칙 안내

**모든 대상 ‘마스크 미착용자 및 발열(37.5도 이상) 증상자 입장 불가’**

**‘최근 14일 이내 여행력이 있거나, 발열 또는 기침, 호흡기 증상이 있는 경우 참여 자제’ 메시지 발송**


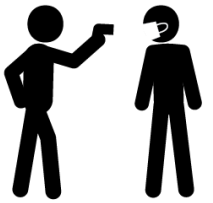


- 유증상자 발견 시 신속한 대처를 위한 대회 운영 인력 대상 교육 실시
  - ▶ 경기일 기준 14일 이내 해외/유행지역 방문자 및 유증상자는 진행요원으로 참여 불가
  - ▶ 경기장 출입구, 운영본부, 의료본부, 선수 벤치 등 참가자 동선에 따라 손소독제 비치 및 주기적 사용 권고

#### 3) 소독 및 격리실 준비

- 경기장 내/외부 방역 소독 실시 (경기 전/후: 경기장 주요 경로 소독 실시) → 확진환자 발생시 전문소독업체에서 진행
- 의심 증상자용 별도 격리 공간 마련 및 출입 통제 → 격리실은 별도 분리된 공간에 마련하며, 격리실 표식 부착

# 6. 대회 운영 방안

## 나. 단계별 감염 예방 프로세스

<p>1. 사전 관리 (방역 소독)</p> <p>- 코로나19 감염 예방을 위한 경기장 및 주변 <b>방역 소독 진행</b> (참가자 이동 동선 전체) → 대회 전일 또는 대회 당일 오전 시간 활용 (실내: 연무 소독 / 실외: 분무 소독)</p>	
<p>2. 입장 단계 (출입 관리)</p> <p>- 경기장 출입구 비 접촉 체온계를 통한, 선수 및 관계자 발열 체크 진행 → <b>마스크 미 착용자 및 발열(37.5도 이상) 증상자는 입장 불가</b></p>	
<p>3. 소독 단계 (소독 유도)</p> <p>- 발열 체크 후, 운영 요원이 손 소독제 직접 분무하여 <b>방문객 손 소독 사용 유도</b> → 경기장 주변 참가자 이동 동선 손 소독제 비치(출입구, 화장실, 대기실, 벤치 등)</p>	
<p>4. 기록 단계 (방문 기록)</p> <p>- 경기장 출입구 발열 체크 및 손소독 후 대회 운영본부 방문에 따른 방문일지 작성 → 선수 및 관계자 방문일지 작성에 따른, 대회기간 <b>체계적인 경기장 방문 인원 관리</b></p>	

## [별첨1] 방문일지 관리 서식

## [별첨2] 방문일지 관리 서식

[illegible]

# 7. 경기 진행 가이드라인

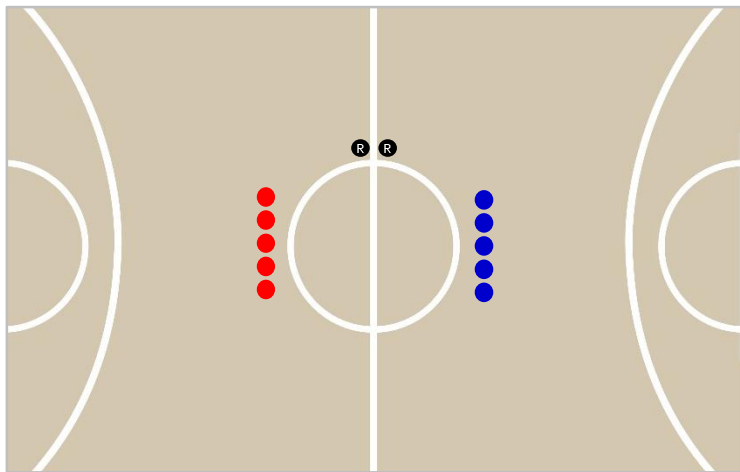
## 가. 경기장 내 행동 지침

- 1) 경기 전/후 호흡기 증상 및 발열 증상이 있는 경우, KUSF 담당자에게 즉시 공지
- 2) 참가 팀 별 선수등록 시간 사전공지하여 경기장 도착시간이 최대한 겹치지 않도록 조치
- 3) 참가선수 및 관계자는 전원 경기장 내 **마스크 착용 필수** \*선수의 경우 훈련 및 경기 출전 시에는 마스크 착용 X
- 4) 경기 중 벤치대기 선수단은 마스크 착용 필수
- 5) 경기 중 수시로 공을 바꿔 사용하고, 사용한 공은 진행요원이 수시로 세척
- 6) 작전 회의 시 마스크 착용 필수
- 7) 선수단 간 혹은 심판진과 악수 등 신체적인 접촉 및 근접거리 대화 자제
- 8) 과도하게 침을 뱉거나 코를 푸는 행위 전면 금지
- 9) 물병, 수건 등 개인용품 공동 사용 금지
- 10) 경기장 내 음식 섭취 자제 및 섭취 시 최소거리 확보
- 11) 경기장 내 선수 개인용 물병 배치
- 12) 개인 물품이나 의류는 반드시 개인 가방에 보관
- 13) 선수간 유니폼 교환 금지
- 14) KUSF 기자단 또는 타 미디어 인터뷰 시 마스크 착용 필수
- 15) 신체 접촉이 동반되는 과도한 세레모니 전면 금지
- 16) 씻지 않은 손으로 눈, 코 또는 입을 만지지 말 것

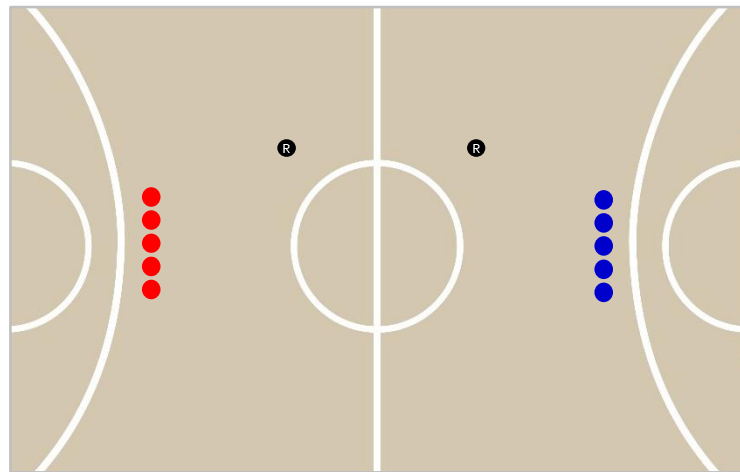
# 7. 경기 진행 가이드라인

## 나. 선수단 입장 및 경기 종료 후(농구)

- 1) 선수단 입장은 AWAY팀, HOME팀 순으로 입장하며, 경기 팀과 대기 팀에 대한 이동 동선 철저하게 분리
- 2) 선수단 입장 준비 시, 손 소독제에 의한 손 소독 필수 시행
- 3) 선수단 도열 형태: 기존과 다르게 운영(하단 참조)
- 4) 경기장 입장 후, 서로 마주보며 가벼운 목례로만 인사 \*소리 내는 인사 및 악수 절대 금지, 서로의 안부 묻는 대화 등 자제
- 5) 경기 종료 후, 재도열 후 가벼운 목례로만 인사 \*소리 내는 인사 및 악수 절대 금지, 서로의 안부 묻는 대화 등 자제
- 6) 참가선수 퇴장 시, 관람객과의 접촉 일체 금지



〈기존〉



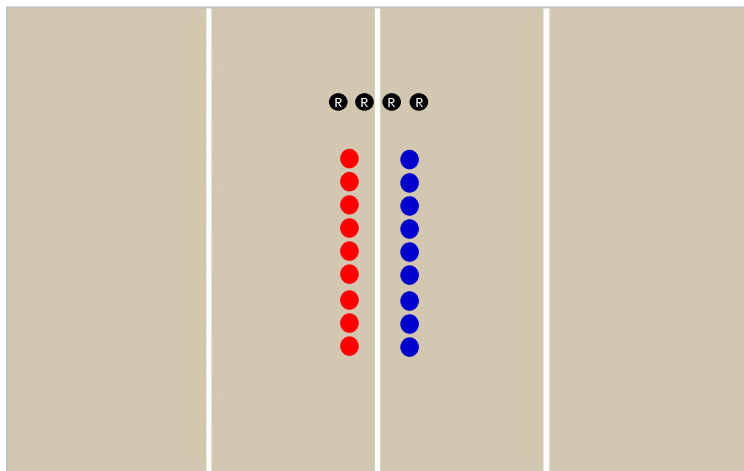
〈변경〉



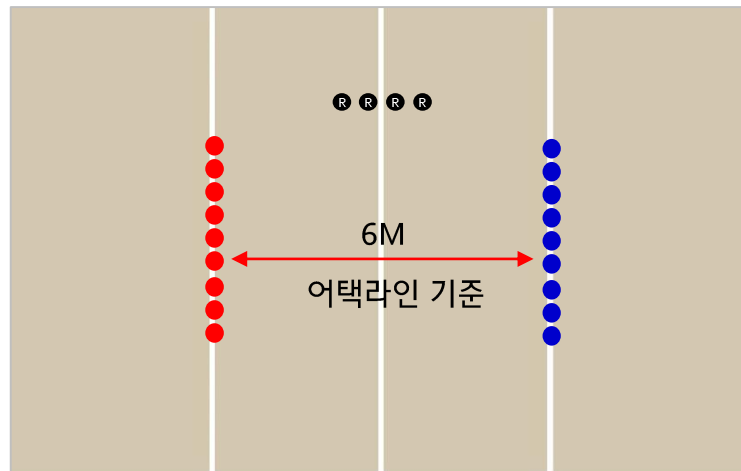
# 7. 경기 진행 가이드라인

## 다. 선수단 입장 및 경기 종료 후(배구)

- 1) 선수단 입장은 AWAY팀, HOME팀 순으로 입장하며, 경기 팀과 대기 팀에 대한 이동 동선 철저하게 분리
- 2) 선수단 입장 준비 시, 손 소독제에 의한 손 소독 필수 시행
- 3) 선수단 도열 형태: 기존과 다르게 운영(하단 참조)
- 4) 경기장 입장 후, 서로 마주보며 가벼운 목례로만 인사 \*소리 내는 인사 및 악수 절대 금지, 서로의 안부 묻는 대화 등 자제
- 5) 경기 종료 후, 재도열 후 가벼운 목례로만 인사 \*소리 내는 인사 및 악수 절대 금지, 서로의 안부 묻는 대화 등 자제
- 6) 참가선수 퇴장 시, 관람객과의 접촉 일체 금지



<기존>

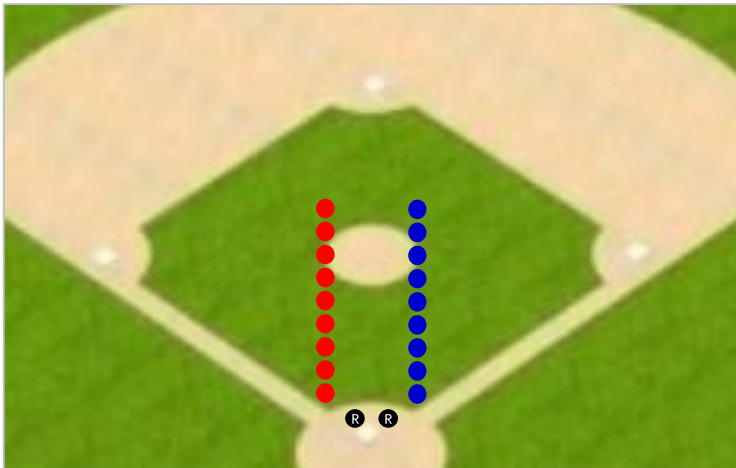


<변경>

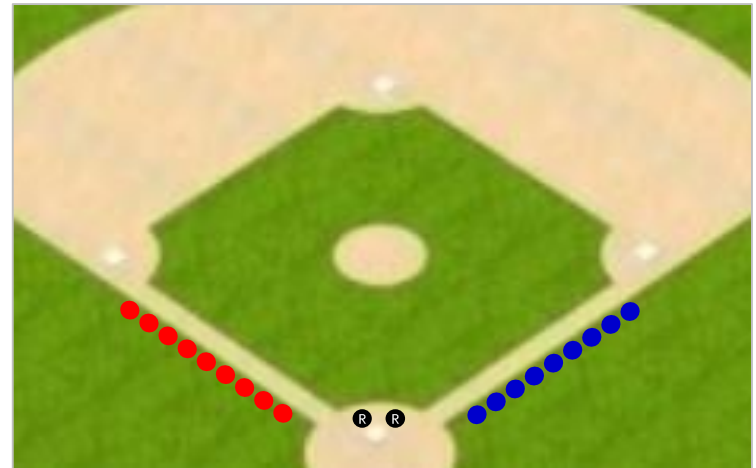
# 7. 경기 진행 가이드라인

## 라. 선수단 입장 및 경기 종료 후(야구)

- 1) 선수단 입장은 AWAY팀, HOME팀 순으로 입장하며, 경기 팀과 대기 팀에 대한 이동 동선 철저하게 분리
- 2) 선수단 입장 준비 시, 손 소독제에 의한 손 소독 필수 시행
- 3) 선수단 도열 형태: 기존과 다르게 운영(하단 참조)
- 4) 경기장 입장 후, 서로 마주보며 가벼운 목례로만 인사 \*소리 내는 인사 및 악수 절대 금지, 서로의 안부 묻는 대화 등 자제
- 5) 경기 종료 후, 재도열 후 가벼운 목례로만 인사 \*소리 내는 인사 및 악수 절대 금지, 서로의 안부 묻는 대화 등 자제
- 6) 참가선수 퇴장 시, 관람객과의 접촉 일체 금지



<기존>

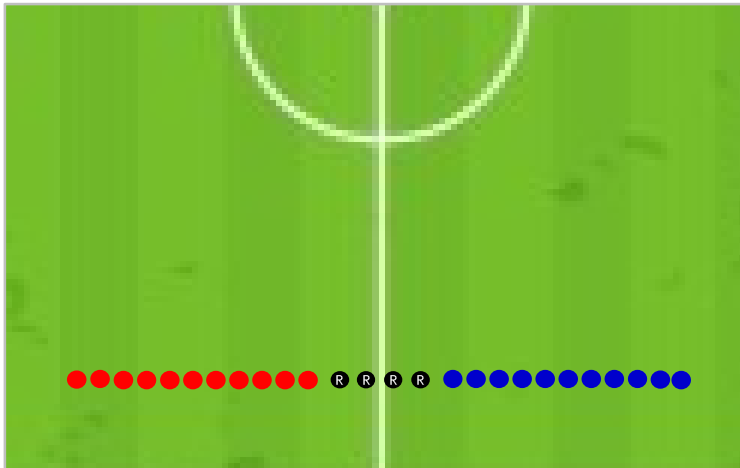


<변경>

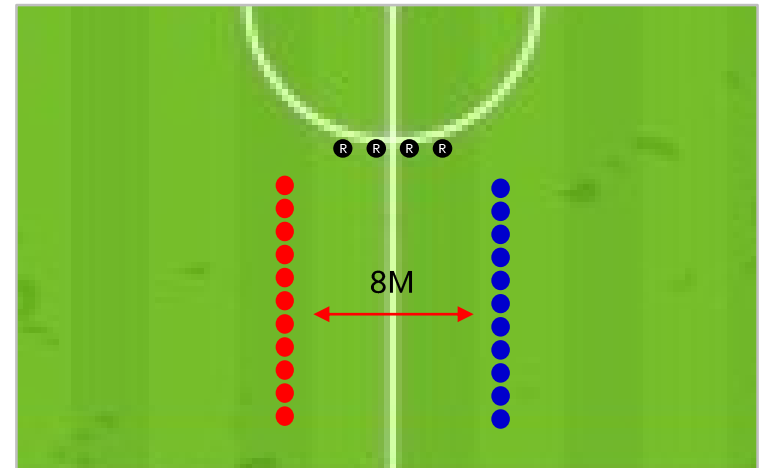
# 7. 경기 진행 가이드라인

## 마. 선수단 입장 및 경기 종료 후(축구)

- 1) 선수단 입장은 AWAY팀, HOME팀 순으로 입장하며, 경기 팀과 대기 팀에 대한 이동 동선 철저하게 분리
- 2) 선수단 입장 준비 시, 손 소독제에 의한 손 소독 필수 시행
- 3) 선수단 도열 형태: 기존과 다르게 운영(하단 참조)
- 4) 경기장 입장 후, 서로 마주보며 가벼운 목례로만 인사 \*소리 내는 인사 및 악수 절대 금지, 서로의 안부 묻는 대화 등 자제
- 5) 경기 종료 후, 재도열 후 가벼운 목례로만 인사 \*소리 내는 인사 및 악수 절대 금지, 서로의 안부 묻는 대화 등 자제
- 6) 참가선수 퇴장 시, 관람객과의 접촉 일체 금지



<기존>



<변경>

# 8. 미디어 취재 및 중계 제작 가이드라인

## 대회 전

대회 이전까지 KUSF에서 안내하는 취재 가이드라인 유지

### 1. 종목별 대회 참가 동아리 인터뷰

- 동아리 방문 인터뷰 전면 금지
- 전화 인터뷰는 가능 / 대회 관련 과거 자료 등은 KUSF 담당자에게 직접 문의

### 2. 사진 및 영상 촬영

- 촬영 지역 KUSF 사전 보고 후 승인을 받은 경우에만 가능

▶ 코로나19 확산이 심한 지역(대구, 경북 지역 등)의 취재는 가급적 지양

### 3. 중계 현장 사전 답사 진행 시 KUSF 담당자에게 사전 공지 필수 진행

# 8. 미디어 취재 및 중계 제작 가이드라인

## 대회 기간

대회 기간 중 본 매뉴얼에 없는 돌발 및 문의 사항은 KUSF 담당자에게 문의

### 1. 경기장 출입

- 취재 인원 명부를 의무로 작성해야 하며, KUSF 담당자는 현장에서 취지 인원 명부 양식 준비 및 작성 여부 확인
  - ▶ 방문 이력 확인(소속-성명-연락처 및 발열 여부 기록/관리)
- 방문 시 마스크 의무 착용(마스크 미착용 시 출입 제한)

### 2. 사진/영상 촬영 및 인터뷰 진행

- KUSF가 사전에 지정해 놓은 별도의 장소에서만 진행 가능
  - ▶ [경기전/후] 경기장[그라운드 또는 코트] 내 선수들과 접촉을 최소화 하여 진행 / 취재진 마스크 필수 착용
  - ▶ [코로나19 확산이 심한 지역\(대구, 경북 지역 등\)의 취재는 가급적 지양](#)

### 3. 중계 방송사 주의 사항

- 모든 과정에서 모든 관계자들은 마스크를 반드시 착용하며, **현장 중계 담당자 전원 명부 KUSF 제출**

## 9. KUSF 클럽챔피언십 2020 관계자

	소속	담당 업무	담당자	이메일	비고
1	한국대학스포츠협의회 (KUSF)	대회운영 총괄	강종석 팀장	kjs@kusf.or.kr	
		대회운영 담당	오창민 주임	changmin_oh@kusf.or.kr	070-4454-6473 (대회관련 문의)
2	KUSF 클럽챔피언십 2020 대회운영사	대회운영 담당	강신태 차장	kangst@vo-mm.com	
		대회운영 지원	이푸름 사원	leepr@vo-mm.com	
3	KUSF 클럽챔피언십 2020 중계 방송사	대회 영상/중계 업무 담당	김형국 실장	khkhana@naver.com	중계관련현장 장비/인력/기술운영